

## E DISSALATORI



- Dissalatori
- Depuratori
- Aria Condizionata
- Aria Condizionata CC
- Split unit





**REBAMARINE**

NAUTICAL EQUIPMENT



PROGRESS



## DISSALATORI PROGRESS PROGRESS LIGHT

Il Progress è un dissalatore a basso consumo energetico con alimentazione a 12 o 24V CC, ideale per l'installazione su imbarcazioni sprovviste di generatori.

“Può funzionare alimentato da batterie dotate di generatore eolico o pannelli fotovoltaici; semplice da installare e facile da usare, richiede una ridotta manutenzione”.

Progress è estremamente compatto: ha una struttura in acciaio inox componibile e dispone di una centralina elettronica automatica con segnalazioni a led luminosi.

È corredato di un sistema di protezione contro la pressione eccessiva di esercizio (con blocco automatico) e inversione di polarità.

**DOTAZIONI:**  
manometri sul circuito idraulico di bassa ed alta pressione.  
Regolatore della pressione operativa inox 316L.

**ACCESSORI OPZIONALI:**  
prepompa di alimentazione.  
Disgiuntore termico.  
Salinometro.



LIGHT



Modello	Portata l/h	Portata l/giorno	Portata gall./giorno	Consumo	Dimensioni cm	Peso Kg	Codice
MC/40 P	15	360	95	18 A (12V) - 9 A (24V)	64 x 25 x 22	20	RE 97001
MC/80 P	30	720	190	18 A (12V) - 9 A (24V)	64 x 25 x 22	24	RE 97002
MC/120 P	50	1200	317	32 A (12V) - 18 A (24V)	64 x 25 x 22	28	RE 97003
MC/LIGHT	25	600	158	28 A (12V) - 14 A (24V)	52 x 52 x 29	29	RE 97004



## DISSALATORI PROGRESS LUX

Il Progress Lux è un dissalatore ad osmosi inversa funzionante a 230 Volt 50Hz con basso consumo energetico. “È ideale per essere installato su imbarcazioni provviste di un generatore di piccola potenza”.

Semplice da installare e facile da usare, richiede una ridotta manutenzione.

Estremamente compatto ha una struttura in acciaio inox componibile; dispone di una centralina elettronica automatica con segnalazioni a led luminosi.

È equipaggiato anche con un sistema di protezione contro la pressione eccessiva d'esercizio (con blocco automatico) e un sistema di controllo della qualità dell'acqua prodotta.

**DOTAZIONI:**  
blocco pressione massima.  
Valvola di regolazione pressione operativa. Misuratori di pressione.  
Controllo salinometrico.  
Prepompa di alimentazione.

**ACCESSORI OPZIONALI:**  
controllo a distanza.  
Sterilizzatore U.V.  
Post-filtro a carboni attivi.  
Separatore olio acqua.

Modello	Portata l/h	Portata l/giorno	Portata gall./giorno	Consumo A	Dimensioni cm	Peso Kg	Codice
MC/25 LUX	25	600	158	0,5	69 x 35 x 30	24	RE 97005
MC/50 LUX	50	1200	317	0,5	69 x 35 x 30	28	RE 97006

## DISSALATORI CORAL ECR

La serie di dissalatori CORAL ECR è di tipo modulare ed utilizzabile in tutte le applicazioni dove lo spazio disponibile per il montaggio è ridotto.

La macchina è costruita con strutture in acciaio inox ed è per questo molto affidabile e duratura nel tempo. È disponibile con capacità di produzione a partire da 30 litri/ora fino a 300 litri/ora e soddisfa ampiamente tutte le applicazioni nel campo della nautica da diporto e da lavoro.

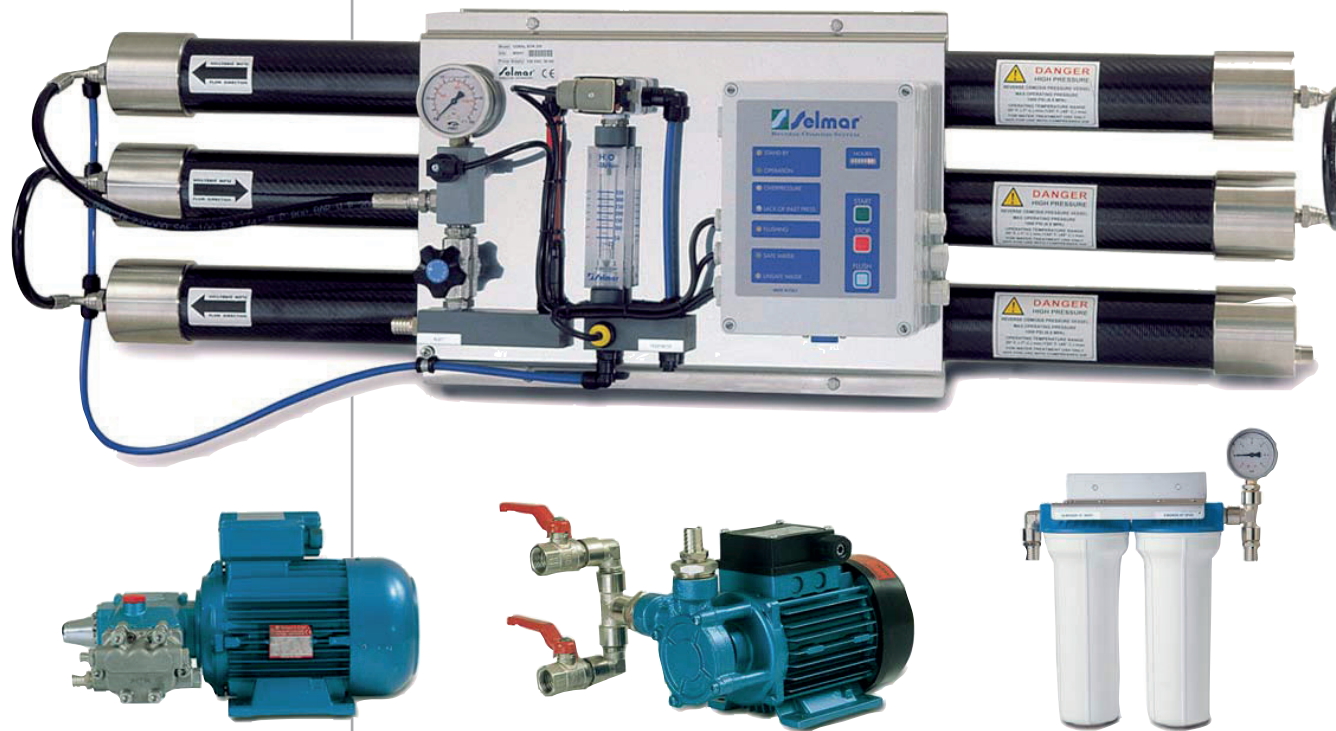
CORAL ECR richiede un generatore a bordo di 220/380 Volt con almeno 3,5kVA di potenza erogata.

### DOTAZIONI:

blocco pressione massima.  
Salinometro con deviazione automatica del flusso.  
Misuratore di flusso sul permeato. Contatore.  
Manometri sul circuito idraulico di bassa e alta pressione.  
Valvola di regolazione pressione d'esercizio.  
Prepompa di alimentazione. Blocco pressione minima.

### ACCESSORI OPZIONALI:

controllo a distanza.  
Sistema di flussaggio automatico.  
Sterilizzatore U.V..  
Post filtro a carboni attivi.  
Filtro a quarzite.  
Separatore olio-acqua.



Modello	Portata l/h	Portata l/giorno	Portata gall./giorno	Consumo A	Dimensioni cm	Peso Kg	Codice
CORAL LE/30	30	720	190	1,1	70 x 35 x 23	45	RE 97007
CORAL LE/60	60	1440	380	1,1	70 x 35 x 23	50	RE 97008
CORAL ECR/30	40	960	254	1,8	70 x 35 x 23	45	RE 97009
CORAL ECR/60	70	1680	444	1,8	70 x 35 x 23	50	RE 97010
CORAL ECR/90	110	2640	697	1,8	70 x 35 x 23	55	RE 97011
CORAL ECR/150	170	4080	1078	1,8	118 x 35 x 23	55	RE 97012
CORAL ECR/150	170	4080	1078	1,8	118 x 35 x 23	55	RE 97013
CORAL ECR/220	220	5280	1395	2,2	118 x 35 x 23	62	RE 97014
CORAL ECR/280	300	7200	1902	2,2	118 x 35 x 23	69	RE 97015



## DISSALATORI SYNTHESI

La serie di dissalatori SYNTHESI è stata progettata per adattarsi ad ogni condizione d'impiego nel settore nautico. L'impianto è costituito da tre strutture componibili che conferiscono allo stesso una estrema versatilità e semplicità nell'installazione. Synthesi richiede un generatore a bordo di 220/380 Volt.



**DOTAZIONI:**  
blocco pressione massima.  
Salinometro con deviazione automatica del flusso. Misuratore di flusso sul permeato. Contatore. Valvola di regolazione pressione d'esercizio. Misuratori di pressione. Prepompa di alimentazione. Blocco pressione minima.

**ACCESSORI OPZIONALI:**  
controllo a distanza.  
Sistema di flussaggio automatico.  
Sterilizzatore U.V.  
Post filtro a carboni attivi.  
Filtro a quarzite.  
Separatore olio-acqua.

Modello	Portata l/h	Portata l/giorno	Portata gall./giorno	Consumo A	Dimensioni cm	Peso Kg	Codice
SY 211	40	960	254	1,5	70x45x49	57	RE 97016
SY 212	70	1680	444	1,5	70x45x49	62	RE 97017
SY 213	110	2640	697	1,5	70x45x49	67	RE 97018

## DISSALATORI PACIFIC CS

La serie di dissalatori PACIFIC CS, costruita nella configurazione compatta, è assemblata su una solida struttura in acciaio inox che ne facilita l'installazione e garantisce massima affidabilità e durata nel tempo. Pacific cs richiede un generatore a bordo di 220/380 Volt.



**DOTAZIONI:**  
blocco pressione massima. Salinometro con deviazione automatica del flusso. Misuratore di flusso sul permeato. Contatore. Valvola di regolazione pressione d'esercizio. Misuratori di pressione. Prepompa di alimentazione. Blocco pressione minima.

**ACCESSORI OPZIONALI:**  
controllo a distanza.  
Sistema di flussaggio automatico.  
Pretrattamento chimico.  
Sterilizzatore U.V.  
Post filtro a carboni attivi.  
Filtro a quarzite.  
Separatore olio-acqua.

Modello	Portata l/h	Portata l/giorno	Portata gall./giorno	Consumo A	Dimensioni cm	Peso Kg	Codice
PACIFIC 90/CS	110	2640	697	1,8	90x50x54	69	RE 97019
PACIFIC 150/CS	170	4080	1078	2,2	118x50x54	68	RE 97020
PACIFIC 220/CS	220	5280	1395	2,2	118x50x54	75	RE 97021
PACIFIC 280/CS	300	7200	1902	2,2	118x50x54	82	RE 97022



**DOTAZIONI:**  
 sistema di flussaggio automatico.  
 Serbatoio liquido ossidante.  
 Troppo pieno elettronico.  
 Troppo pieno meccanico.  
 Contatore di funzionamento.  
 Sterilizzatore a raggi U.V. primario.  
 Soffiante. Contacicli.  
 Sensori esterni per cassa acque nere/grigie di bordo.  
 Pannello operatore con display LCD per controllo e autodiagnosi.  
 Sensori elettronici di max e di min per il serbatoio acque nere/grigie di bordo. Kit d'installazione sensori del serbatoio acque nere/grigie di bordo. Sifoni per le linee di carico delle acque nere/grigie e dell'acqua di mare.

## DEPURATORE ACQUE BIANCHE E NERE BLUE SEA

Il SISTEMA BLUE SEA è un depuratore di acque nere e grigie, di nuova generazione, in grado di trattare da 2500 litri fino a 22000 litri al giorno. L'impianto completamente automatico, tecnologicamente avanzato, è dotato di uno speciale laboratorio chimico-fisico dove le acque di scarico vengono depurate, triturate, sterilizzate e rese conformi alle normative internazionali, che regolano lo scarico in mare delle acque nere e grigie. Un depuratore acque nere e grigie BLUE SEA garantisce, infatti, l'eliminazione della carica batteriologica grazie ad un processo di ossido-riduzione e soprattutto consente di diminuire drasticamente il TSS, il BOD5, il COD, la torbidità e gli inquinanti organici e fisici presenti nelle acque di scarico prodotte nell'imbarcazione, grazie ad un fine sistema di depurazione. Grazie al BLUE SEA è oggi possibile scaricare le acque nere e grigie direttamente in mare, nel pieno rispetto dell'ambiente e delle normative vigenti, evitando, allo stesso tempo, di avere pesanti e scomodi serbatoi di raccolta delle acque nere e grigie e le fastidiose procedure di scarico nei porti autorizzati. I depuratori della serie BLUE SEA sono costituiti in una configurazione compatta e assemblati su una solida struttura in acciaio inox, che garantisce massima affidabilità e durata nel tempo. Grazie alle dimensioni ridotte e alla versatilità che offrono rispetto ai sistemi tradizionali, possono essere utilizzati in tutte le applicazioni dove lo spazio disponibile per il montaggio è alquanto ridotto. Inoltre la gestione del sistema e delle diverse fasi di depurazione è affidata ad un "PLC" di ultima generazione, il quale coordina tutte le diverse operazioni e monitora istante per istante il processo in corso. L'unità consente all'utente di controllare tutti i parametri di funzionamento del sistema, rendendone semplice la gestione sia idraulica che elettrica. Alimentazione elettrica: 230V AC - monofase / 400V AC - trifase (12/24V su richiesta).

### CARATTERISTICHE IDRAULICHE DEL SISTEMA

Modelli	2500, 3500, 4000, 7000, 12000	22000	Tutti i depuratori acque nere e grigie della gamma Blue Sea sono certificati da DNV-GL in accordo alla nuova IMO Res. MEPC. 227 (64) ed alla Direttiva Europea 96/98 EC MED con certificato MED-D-1810.
Terminali ingresso/uscita	1.1/4"	1.1/2"	
In acque nere e grigie	1.1/4"	1.1/2"	
In acqua mare	1.1/2"	2"	
Scarico	1.1/4"	1.1/2"	
Troppo pieno	1.1/4"	1.1/2"	
Sfiato	3/4"	3/4"	
In aria	1.1/4"	1.1/4"	
In/out U.V. primario	Sì	Sì	

**ACCESSORI OPZIONALI:**  
 pre-pompa di alimentazione maceratrice. Pompa mare. Filtro aria (carbone attivo). Sterilizzatore a raggi U.V. di post-trattamento secondario. Controllo a distanza con display LCD. Degrassatori: Mod. SEL1 0,75 l/s - Mod. SEL1 1,25 l/s - Mod. SEL1 1,75 l/s  
 Degrassatore ad enzimi\*: Mod. SEL300

\* Versione biologica ad enzimi, il modello SEL300 è indicato per imbarcazioni dove ci sono forti problemi di beccheggio e rollio.

Modello	Portata l/giorno	Litri acque nere trattate per ciclo	Durata processo depurazione min.	Consumo KW	Dimensioni mm	Peso Kg	Codice
BLUE SEA 2500	2500	27	15	0,75	620 x 730 x 550	70	RE 97023
BLUE SEA 3500	3500	37	15	0,75	620 x 920 x 740	85	RE 97024
BLUE SEA 4000	4000	42	15	0,75	620 x 1120 x 740	90	RE 97025
BLUE SEA 7000	7000	85	17	0,75	670 x 900 x 1025	100	RE 97026
BLUE SEA 12000	12000	145	17	0,75	990 x 900 x 900	105	RE 97027
BLUE SEA 22000	22000	260	17	1,5	1200 x 1400 x 1200	185	RE 97028

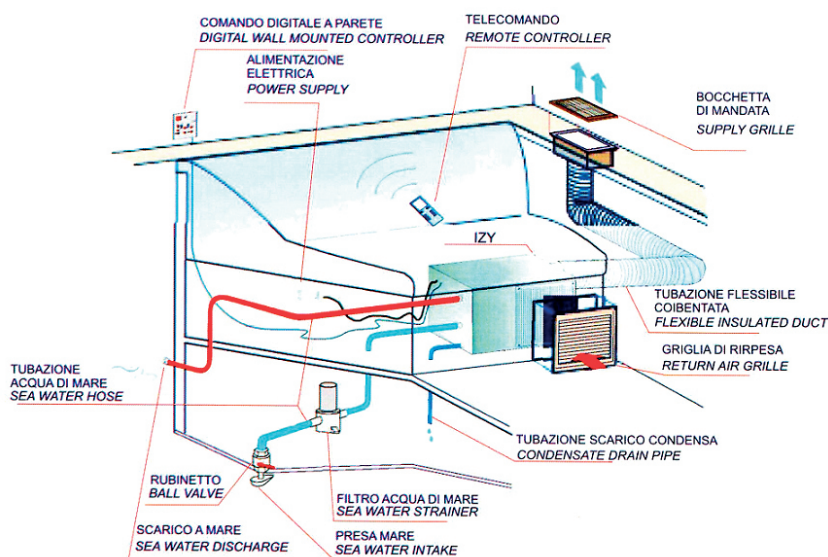


## KIT FAI DA TE PER ARIA CONDIZIONATA "IZY"

IZY è l'esclusivo prodotto che consente l'installazione FAI DA TE di un impianto completo di aria condizionata di ogni tipo di imbarcazione. All'interno di questa struttura in acciaio inox (ideale per l'abbattimento delle emissioni sonore), si trova un compressore ad elevata efficienza, uno scambiatore in cupro-nichel resistente alla corrosione, una batteria di scambio termico gas refrigerante-aria, una pompa di circolazione dell'acqua di mare e tutta la componentistica elettronica ed elettrica. Modalità EH (caldo-freddo).

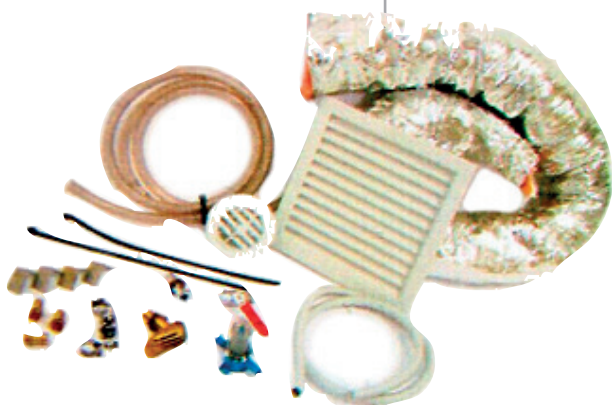
### Particolarità:

la funzione di riscaldamento tramite resistenza elettrica non risente delle basse temperature raggiunte dall'acqua di mare nel periodo invernale, al contrario del tradizionale metodo ad inversione di ciclo.



### Il KIT comprende:

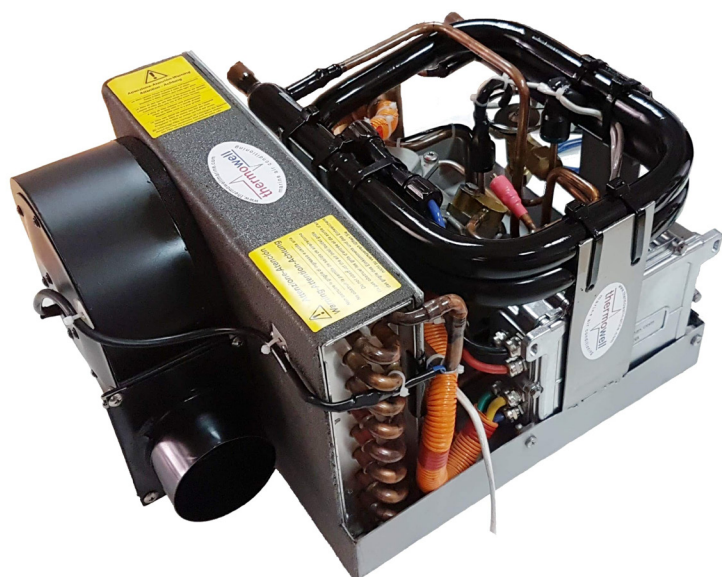
- 1-Comando digitale a parete con telecomando
- 2,5mt-Tubazione flessibile coibentata
- 1-Bocchetta di mandata circolare bianca Ø 102mm
- 1-Fascetta stringi tubo PVC 400x8mm
- 1-Griglia di ripresa PVC bianca 300x300mm
- 3 mt-Tubazione spiralata Ø 16mm
- 1-Filtro mare
- 2-Portagomma femmina 1/2" x 18
- 1-Portagomma maschio 1/2" x 18
- 1-Rubinetto 1/2" femmina/femmina
- 1-Presa mare 1/2"
- 1-Scarico a mare 1/2"
- 6-Fascetta stringi tubo acciaio inox 17x32mm
- 1,5mt-Tubazione scarico condensa 16mm
- 1,5mt-Cavo alimentazione elettrica



Modello	Capacità BTU/h	Alimentazione V AC/Hz	Potenza assorbita raffred.	Potenza assorbita riscald.	Dimensioni (HxLxP) mm	Diametro bocca vent. mm	Diametro raccordo acqua mm	Peso Kg	Codice
IZY09	9000	230/50	860 W	1260 W	303 x 283 x 620	Ø 102	Ø 16	29	RE 97050
IZY13	13000	230/50	1300 W	1500 W	370 x 330 x 570	Ø 102	Ø 16	35	RE 97051



# ARIA CONDIZIONATA CORRENTE CONTINUA

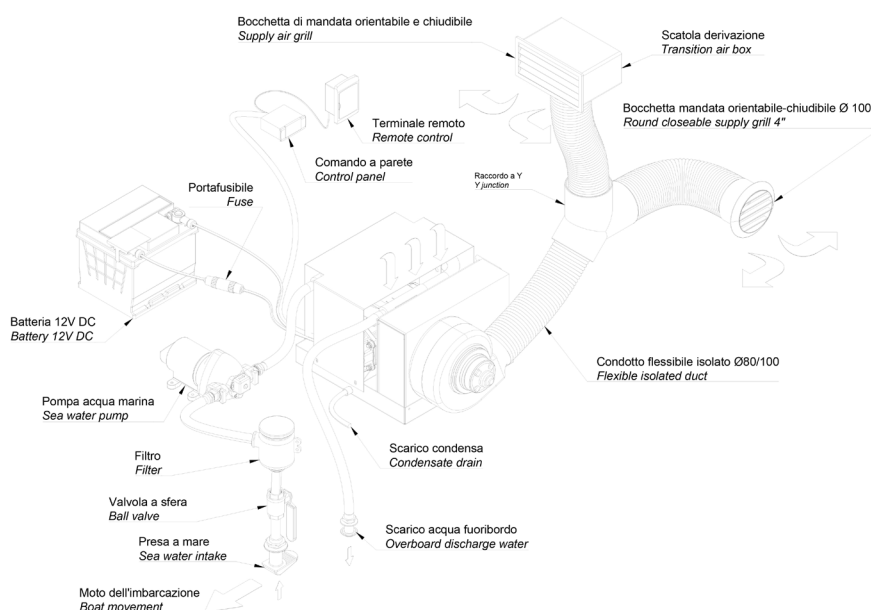


## ARIA CONDIZIONATA "AIRJET 12/24"

AirJet 12 e AirJet 24 sono gli innovativi climatizzatori con condensazione ad acqua di mare alimentati direttamente in corrente continua dalle batterie 12V o 24V presenti a bordo, senza la necessità di utilizzo di un generatore oppure di collegamento ad un inverter. Senza rinunciare ad un design compatto ed elegante, AirJet 12/24 si caratterizza e si distingue per l'elevata versatilità che ne rende possibile l'installazione senza sacrificare volumi elevati, ed è ideale per raffreddare singole cabine.

Questo climatizzatore utilizza un compressore semi-ermetico di tipo scroll orizzontale con motore elettrico brushless in corrente continua (BLDC) che permette quindi il collegamento diretto alle batterie dell'imbarcazione, evitando anche, grazie ad una programmazione dedicata del driver di controllo del compressore, lo spunto.

Il ventilatore dell'evaporatore può essere ruotato per adattarsi al meglio al percorso che dovranno seguire le tubazioni di mandata dell'aria climatizzata. In materia di salvaguardia ambientale, gli impianti sono caricati con gas refrigerante ecologico e nessuna carica ulteriore è richiesta in sede di installazione a bordo. Ogni climatizzatore è collaudato singolarmente in fabbrica alle più severe condizioni operative.



Modello	Capacità raffredd. BTU/h	Alimentazione	Corrente assorbita A/h	Potenza assorbita W	Diametro bocca vent. mm	Portata aria mc/h	Diametro raccordo acqua mm	Dimensioni (HxLxP) mm	Peso Kg	Codice
AIRJET 12	3700	12	50	600	80	500	18	240x380x500	17	RE 97090
	6100	12	65	800	80	500	18	240x380x500	17	RE 97091
AIRJET 24	5400	24	39	930	100	580	18	280x330x480	18	RE 97092
	7400	24	44	1000	100	660	18	280x330x480	18	RE 97093

# ARIA CONDIZIONATA MONOBLOCCO

**aber**  
marine

## SISTEMA AD ESPANSIONE DIRETTA MONOBLOCCO "UB"

Sistema di condizionamento monoblocco ad espansione diretta con condensazione ad acqua di mare. Soluzione ideale per imbarcazioni di piccole/medie dimensioni (8/18m).

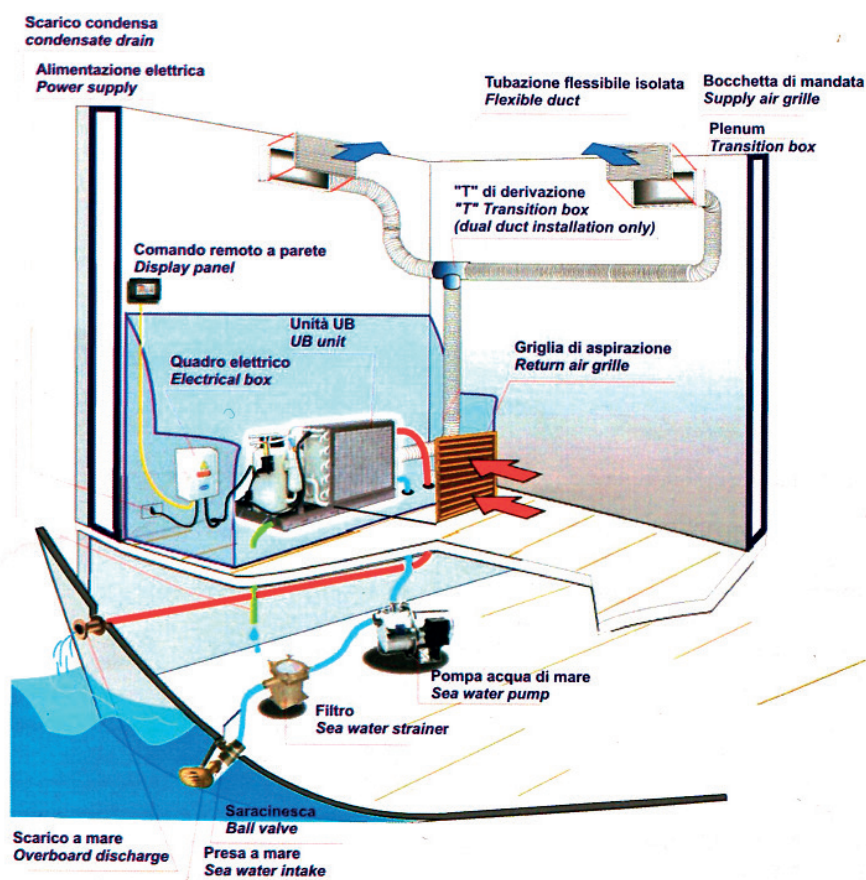
Compressori e ventilatori silenziosi.

Compressore alloggiato in struttura in acciaio inox, rivestita con materiale fonoassorbente.

Condensatore in cupro-nichel resistente alla corrosione.

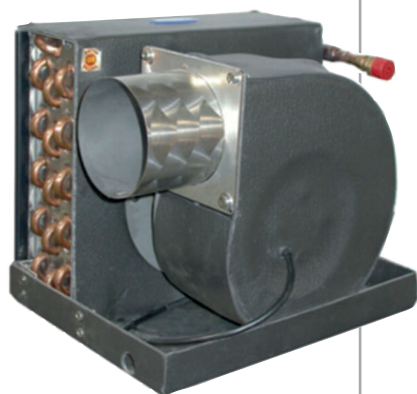
Filtro di aspirazione aria removibile e lavabile incluso.

Caricata con refrigerante ecologico R407C.



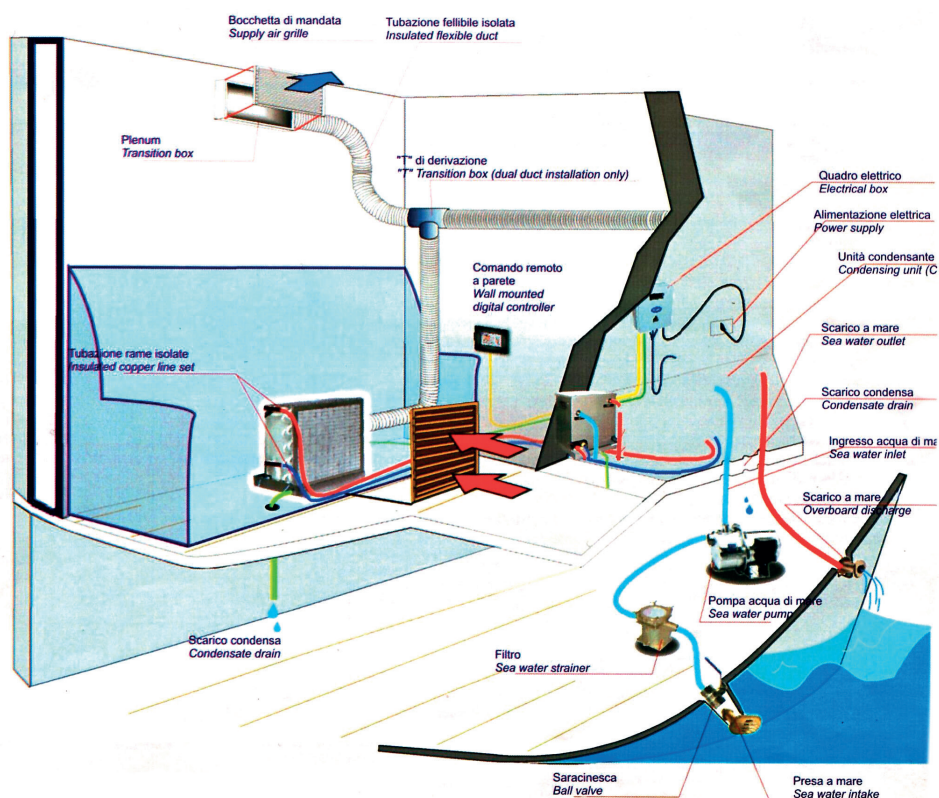
Modello	Capacità raffred. BTU/h	Capacità riscald. BTU/h	Alimentazione Vac	Potenza assorbita W	Dimensioni (HxLxP) mm	Diametro bocca vent. mm	Diametro raccordo acqua mm	Peso Kg	Codice
08H	8000	8870	230	900	325x500x280	Ø 100	Ø 16	24	RE 97052
10H	10000	10550	230	1300	325x500x280	Ø 100	Ø 16	26	RE 97053
13H	13000	13650	230	1400	340x500x300	Ø 100	Ø 16	33	RE 97054
16H	16000	17600	230	1700	330x660x380	Ø 100	Ø 16	36	RE 97055
18H	18000	19800	230	1800	380x930x380	2xØ 100	Ø 16	45	RE 97056
24H	24000	26200	230	2400	380x930x420	2xØ 100	Ø 16	52	RE 97057





### SISTEMA AD ESPANSIONE DIRETTA SPLIT "BB"

Sistema split di condizionamento ad espansione diretta con condensazione ad acqua di mare. Ideale per imbarcazioni di piccole/medie dimensioni (8/18m), dove non è possibile installare la versione monoblocco. Unità condensante ed evaporante installabili fino a 6mt di distanza l'una dall'altra. Compressori e ventilatori silenziosi. Condensatore in cupro-nichel resistente alla corrosione. Filtro di aspirazione aria removibile e lavabile incluso. Caricata con refrigerante ecologico R407C.



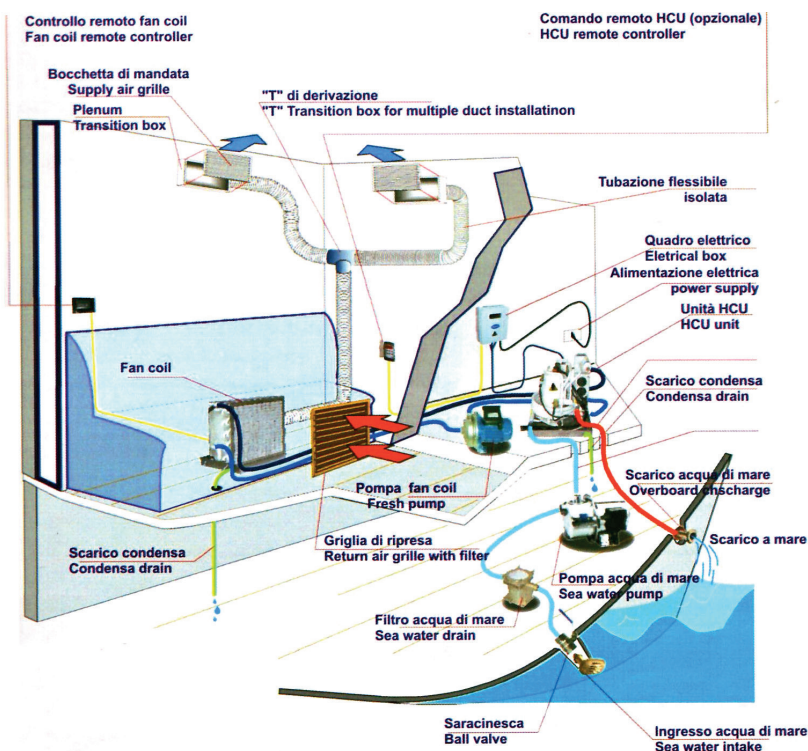
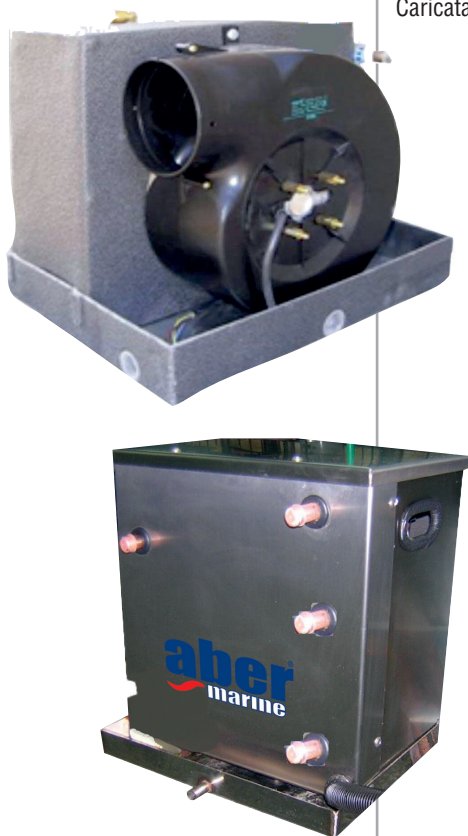
Modello	Capacità raffredd. BTU/h	Capacità riscald. BTU/h	Alimentazione Vac	Potenza assorbita W	Dimensioni (HxLxP) mm	Diametro bocca vent. mm	Diametro raccordo acqua mm	Peso Kg	Codice
08 H	8000	8870	230	900	325x500x280	Ø 100	Ø 16	24	RE 97058
10 H	10000	10550	230	1300	325x500x280	Ø 100	Ø 16	26	RE 97059
13 H	13000	13650	230	1400	340x500x300	Ø 100	Ø 16	33	RE 97060
16 H	16000	17600	230	1700	330x660x380	Ø 100	Ø 16	36	RE 97061
18 H	18000	19800	230	1800	380x930x380	2x Ø 100	Ø 16	45	RE 97062
24 H	24000	26200	230	2400	380x930x420	2x Ø 100	Ø 16	52	RE 97063

# ARIA CONDIZIONATA CHILLER



## UNITA' SPLIT "UC-FC"

Questo modello è composto da due parti: l'unità condensatrice UC ed il fan coil FC.  
Ideale per imbarcazioni da 45' ed oltre.  
Compressori e ventilatori silenziosi.  
Condensatore in cupro-nichel resistente alla corrosione.  
Filtro di aspirazione aria removibile e lavabile incluso.  
Caricata con refrigerante ecologico R407C.



### UNITA' CONDENSATRICE ESTERNA

Modello	Capacità raffredd. BTU/h	Capacità riscald. BTU/h	Alimentazione	Potenza assorbita W	Dimensioni (HxLxP) mm	Diametro conn. circuito mm	Peso Kg	Codice
16 H	16000	18000	230V AC	1700	360x330x330	Ø20	38	RE 97064
18 H	18000	20000	230V AC	1800	380x330x330	Ø20	41	RE 97065
24 H	24000	30000	230V AC	2400	430x350x350	Ø20	50	RE 97066
30 H	30000	36000	230V AC	3000	460x420x390	Ø20	56	RE 97067

### UNITA' CONDENSATRICE INTERNA

Modello	Capacità raffredd. BTU/h	Capacità riscald. BTU/h	Alimentazione	Potenza assorbita W	Dimensioni (HxLxP) mm	Diametro conn. circuito mm	Peso Kg	Codice
FC05	5000	230	400V AC	90	280x330x260	Ø100	5,5	RE 97068
FC08	8000	230	440V AC	100	280x330x260	Ø100	6,5	RE 97069
FC10	10000	230	500V AC	105	280x330x260	Ø100	6,5	RE 97070
FC13	13000	230	520V AC	115	280x330x260	Ø100	6,5	RE 97071
FC16	16000	230	560V AC	140	280x330x280	Ø120	9,5	RE 97072
FC18	18000	230	2x470V AC	200	290x600x350	2 x Ø100	13	RE 97073
FC24	24000	230	2x470V AC	230	290x600x350	2 x Ø100	13	RE 97074

**POMPE CENTRIFUGHE CON GIRANTE APERTA**

Elettropompe centrifughe monoblocco per liquidi moderatamente carichi di impurità o emulsioni per l'industria e l'agricoltura.

Modello	Portata max	Prevalenza max	Potenza 230V	kW	Temperatura ambiente	Codice
BCM 16/1E	40 lt min a 3,6 m	5 m	1,7 A	0,16	fino a 40° C	RE 80301
BCM 20/A monofase	80 lt min a 9 m	12,3 m	2,8 A	0,4	fino a 40° C	RE 80302
BCM 22A	110 lt min a 12 m	20,5 m	4,5 A	0,9	fino a 40° C	RE 80303
BCM 41/E	250 lt min a 15,5 m	22,4 m	7,4 A	1,6	fino a 40° C	RE 80304

**POMPE CENTRIFUGHE MONOBLOCCO CON BOCCHIE FILETTATE**

Elettropompe con accoppiamento diretto motore-pompa e albero unico per liquidi puliti senza parti abrasive, non aggressivi per i materiali della pompa (con parti solide fino a 0,2% max).

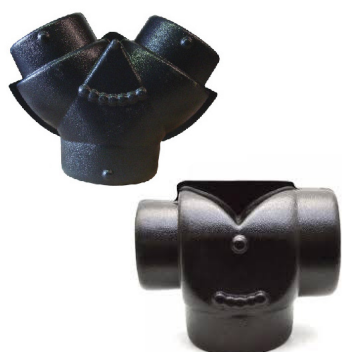
Per l'approvvigionamento d'acqua, gli impianti di riscaldamento, condizionamento, raffreddamento e circolazione. Per applicazioni civili, industriali e l'irrigazione.

Modello	Portata max	Prevalenza max	Potenza 230V	kW	Temperatura ambiente	Codice
NMM 1/A	70 lt min a 16,3 m	22 m	3 A	0,37	fino a 40° C	RE 80305
NMM 2A/A	100 lt min a 24 m	33,5 m	5,7 A	0,75	fino a 40° C	RE 80306
NMM 3A/A	140 lt min a 26,5 m	47,5 m	11,2 A	1,8	fino a 40° C	RE 80307
NMM 6/B	125 lt min a 18 m	30,5 m	5,7 A	0,75	fino a 40° C	RE 80308

**RACCORDO CONDOTTA**

Permette il fissaggio della guaina di ventilazione

Forma	Diametro condotta	Colore	Materiale	Codice
Rotondo	80	Nero	ABS	RE 97030
Rotondo	100	Nero	ABS	RE 97031
Rotondo	125	Nero	ABS	RE 97029
Ovale	80	Nero	ABS	RE 97032
Ovale	100	Nero	ABS	RE 97033
Ovale	125	Nero	ABS	RE 97034

**DERIVAZIONE A "T" O "Y"**

Da raccordare direttamente sulla flangia degli evaporatori oppure da raccordare tubo su tubo consentono di deviare il flusso aria per la realizzazione di più bocchette di mandata.

Tipo derivazione	Ingresso mm	Uscita mm	Colore	Materiale	Codice
Y	100	100	Nero	ABS	RE 97035
T	100	80	Nero	ABS	RE 97037
T	100	100	Nero	ABS	RE 97038
T	120	100	Nero	ABS	RE 97039





## ELETTROPOMPE CENTRIFUGHE SERIE CB

A SERVIZIO CONTINUO NON AUTOADESCANTI

Corpo pompa: BRONZO - Girante: lega speciale di ottone - Albero: ACCIAIO INOX AISI 316

Tenuta meccanica: di alta qualità in ceramica, grafite, inox.

Modello	Tensione V	Potenza Kw	Frequenza Hz	Portata litri/min.	Bocche pollici IN OUT	Preval.	Dimensioni mm	Peso Kg	Codice
CB 22 E	230	0,55	50	100	1" 1"	19,5	185x190x300	16	RE 80378



## FILTRO DEPURAZIONE ACQUA

Corpo in ottone nichelato.

Elemento filtrante in acciaio inox.

Coperchio in policarbonato trasparente.

Disponibile nelle versioni 3/8", 1/2" e 3/4".

Attacchi pollici	Portata litri/ora	Dimensioni mm	Materiale	Omologazione	Codice
3/8	-	105x99	Ottone nichelato	RINA	RE 80087
1/2	2550	105x99	Ottone nichelato	RINA	RE 80088
3/4	4750	105x99	Ottone nichelato	RINA	RE 80089



## FILTRI ACQUA DI MARE

Corpo in OTTONE NICHELATO, coperchio in policarbonato trasparente.

Elemento filtrante in acciaio inox aisi 316

OMOLOGATI RINA.

Attacchi pollici	Portata litri/ora	Dimensioni mm	Peso Kg	Materiale	Omologazione	Codice
1/2"	1740	Ø 110 x 140	2,5	Ottone nichelato	RINA	RE 81066
3/4"	2880	Ø 146 x 160	3	Ottone nichelato	RINA	RE 81067
1"	4580	Ø 146 x 160	3,5	Ottone nichelato	RINA	RE 81068



## POMPA MARE A TRASCINAMENTO MAGNETICO

Portata litri/min.	Assorbimento W	Bocche mm	Dimensioni mm	Peso Kg	Codice
10	27	14	167x10x100	2	RE 97081
15	45	17	202x106x113	2,3	RE 97082
22,5	60	20	272x120x130	4	RE 97083



## COPPIA COLLETTORI OTTONE

N° impianti	Ingresso	Uscite	Codice
2	1"	2x1/2"	RE 97084
3	1"	3x1/2"	RE 97085
4	1"	4x1/2"	RE 97086
5	1"	5x1/2"	RE 97087
6	1"	6x1/2"	RE 97088